

No.2160N01

金輪牌 GOLDEN WHEEL

零件分解図 PARTS LIST

CS-2160N □ Zigzag Lockstitch Machine With Top & Bottom Feed
(1-Step 2-Point Zigzag With Large Hook)

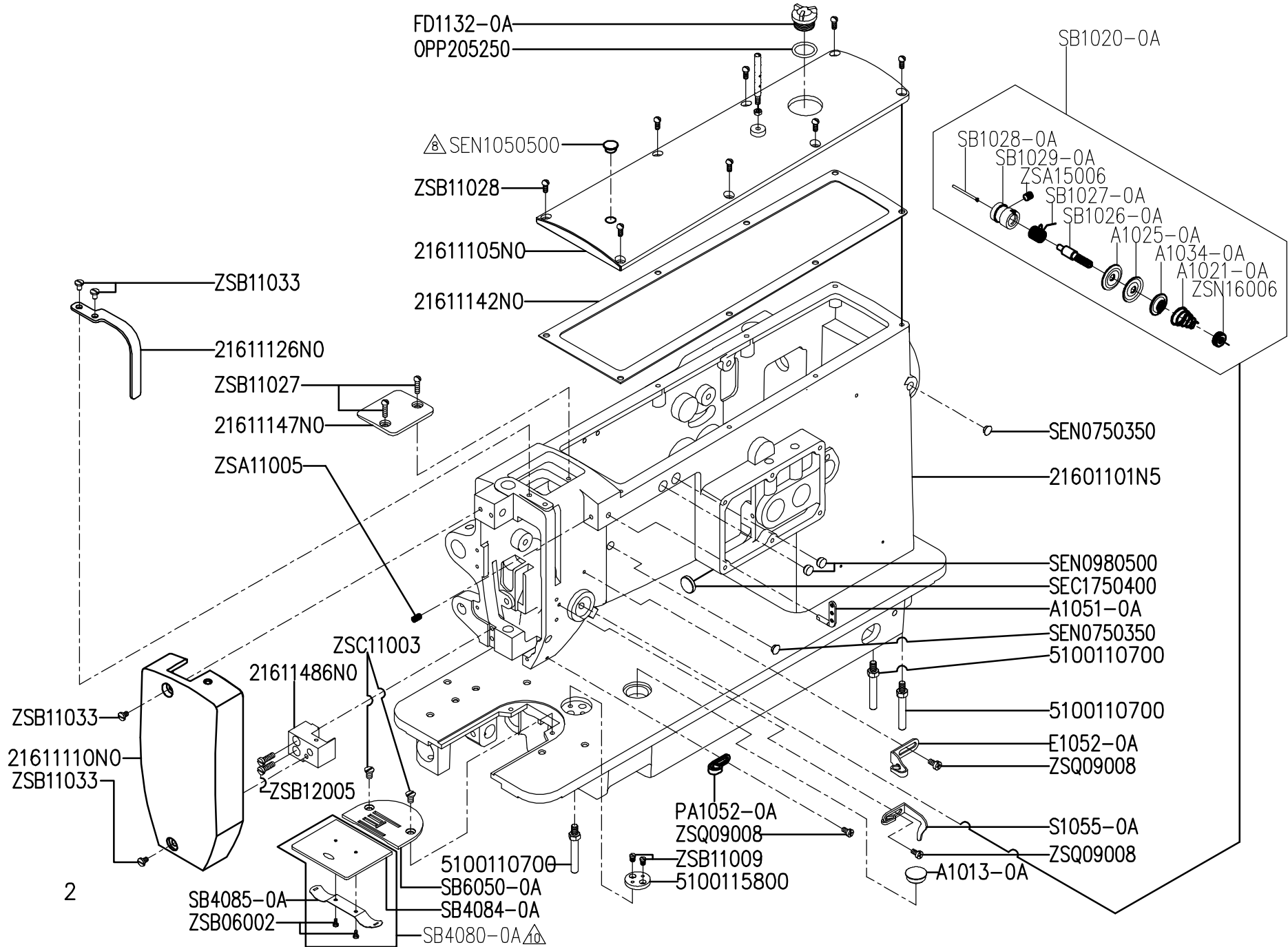
△2	2015. 11. 02 P6, P16, P26
△3	2017. 06. 01 P26
△4	2018. 07. 23 P18
△5	2018. 10. 16 P26
△6	2018. 11. 14 P26
△7	2019. 01. 03 P26
△8	2019. 03. 26 P02
△9	2020. 04. 22 P10
△10	2020. 05. 26 P02
△11	2021. 12. 21 P16
△12	2021. 12. 30 P12
△13	2022. 04. 06 P12

CHEE SIANG INDUSTRIAL CO.,LTD.

MODEL:CS-2160N

	索引	INDEX	PAGE
A、	本體關係(一)-----	FRAME & MISCELLANEOUS COVER COMPONENTS(1) ----	2-3
B、	本體關係(二)-----	FRAME & MISCELLANEOUS COVER COMPONENTS(2) ----	4-5
C、	上軸、豎軸關係-----	MAIN SHAFT & UPRIGHT SHAFT COMPONENTS -----	6-7
D、	下軸、釜軸關係-----	LOWER SHAFT & HOOK SHAFT COMPONENTS -----	8-9
E、	針棒、天秤關係-----	NEEDLE BAR & TREAD TAKE-UP LEVER COMPONENTS ---	10-11
F、	送料關係(一)-----	FEED MECHANISM COMPONENTS(1)-----	12-13
G、	送料關係(二)-----	FEED MECHANISM COMPONENTS(2)-----	14-15
H、	押脚·脚弓關係-----	PRESSER BAR & KNEE LIFTER COMPONENTS -----	16-17
I、	上部送料關係-----	UPPER FEED MECHANISM COMPONENTS-----	18-19
J、	油潤滑關係-----	OIL LUBRICATION COMPONENTS -----	20-21
K、	下油槽關係-----	OIL RESERVOIR COMPONENTS -----	22-23
L、	附件-----	ACCESSORIES -----	24-25
M、	皮帶蓋關係-----	BELT COVER COMPONENTS -----	26-27
N、	零件號碼與頁數對照 ---	NUMERICAL PARTS-LIST-----	28-30

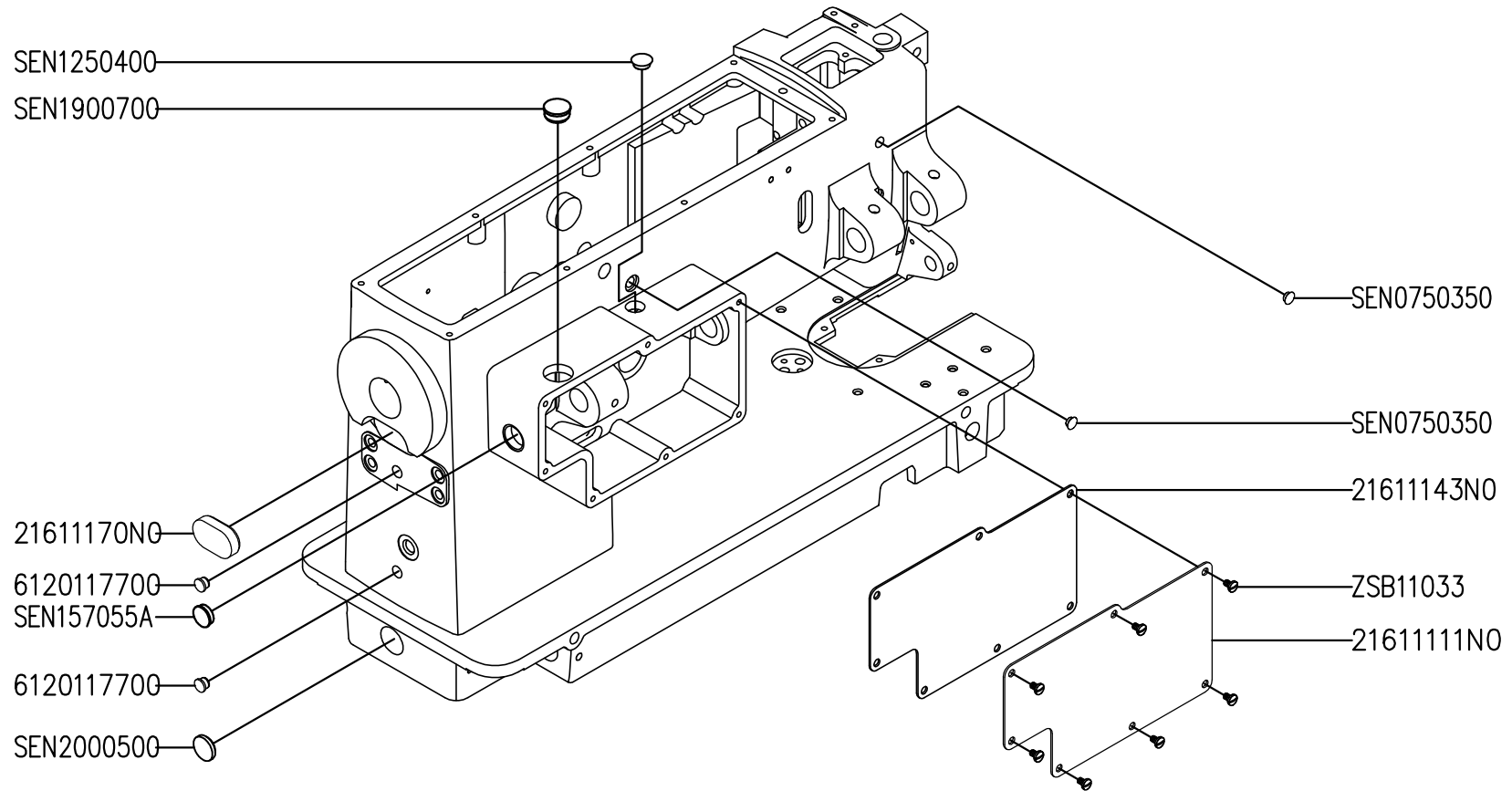
A.CS-2160N 本體關係(一) FRAME & MISCELLANEOUS COVER COMPONENTS



A. CS-2160N 本體關係(一) FRAME & MISCELLANEOUS COVER COMPONENTS(1)

零件號碼 Part No.	零件名稱 Name of Part	件數 Q'TY 2160N	零件號碼 Part No.	零件名稱 Name of Part	件數 Q'TY 2160N
21601101N5	車頭·底座結合	1	OPP205250	O形環	1
21611105N0	上蓋	1	SEC1750400	油蓋	1
21611110N0	面板	1	SEN0750350	油蓋	2
21611126N0	天秤蓋	1	SEN0980500	油蓋	2
21611142N0	油封	1	SEN1050500	油蓋	1
21611147N0	油槽蓋	1	ZSA11005	螺絲	1
21611486N0	擋塊	1	ZSA15006	螺絲	(1)
5100110700	固定螺絲	3	ZSB06002	螺絲	(2)
5100115800	導板座	1	ZSB11009	螺絲	2
A1013-0A	油蓋	1	ZSB11027	螺絲	2
A1021-0A	調整彈簧	(1)	ZSB11028	螺絲	8
A1025-0A	壓線盤	(2)	ZSB11033	螺絲	4
A1034-0A	線調整壓盤	(1)	ZSB12005	螺絲	2
A1051-0A	三孔線掛	1	ZSC11003	螺絲	2
E1052-0A	線掛	1	ZSN16006	螺帽	(1)
FD1132-0A	油窓	1	ZSQ09008	螺絲	3
PA1052-0A	線掛	1			
S1055-0A	線掛	1			
SB1020-0A	壓線調整組	1			
SB1026-0A	調整螺絲棒	(1)			
SB1027-0A	吊線彈簧	(1)			
SB1028-0A	鬆線銷	(1)			
SB1029-0A	彈簧座	(1)			
SB4080-0A	滑板組	1			
SB4084-0A	滑板	(1)			
SB4085-0A	彈簧板	(1)			
SB6050-0A	針板	1			

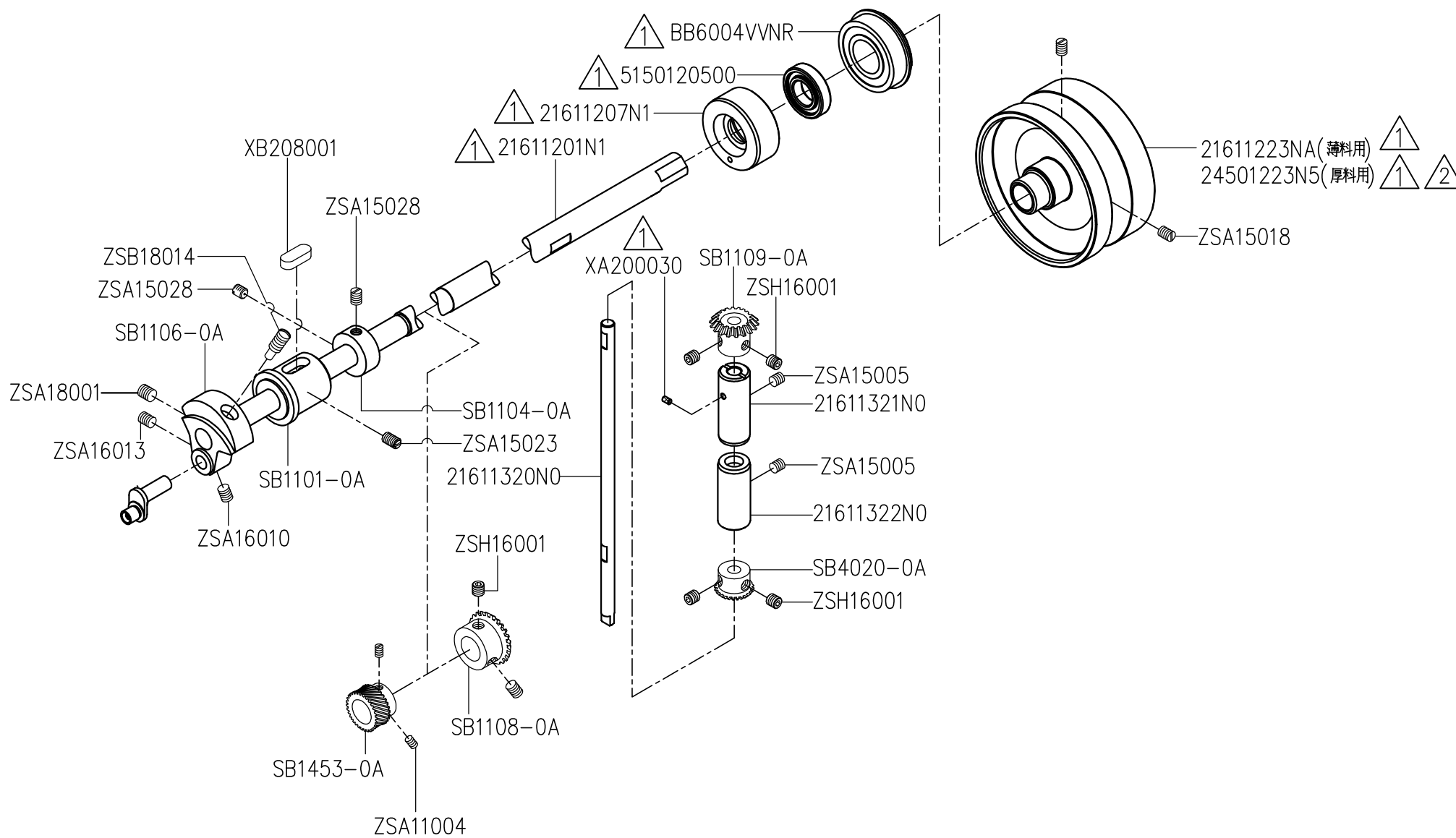
B.CS-2160N 本體關係(二) FRAME & MISCELLANEOUS COVER COMPONENTS(2)



B. CS-2160N 本體關係(二) FRAME & MISCELLANEOUS COVER COMPONENTS(2)

零件號碼 Part No.	零件名稱	Name of Part	件數 Q'TY 2160N	零件號碼 Part No.	零件名稱	Name of Part	件數 Q'TY 2160N
21611111N0	側板-----	ARM SIDE COVER-----	1	SEN0750350	油蓋-----	RUBBER PLUG-----	2
21611143N0	油封-----	PACKING-----	1	SEN1250400	油蓋-----	RUBBER PLUG-----	1
21611170N0	油蓋-----	RUBBER PLUG-----	1	SEN157055A	油蓋-----	RUBBER PLUG-----	1
6120117700	油蓋-----	RUBBER PLUG-----	2	SEN1900700	油蓋-----	RUBBER PLUG-----	1
				SEN2000500	油蓋-----	RUBBER PLUG-----	1
				ZSB11033	螺絲-----	SCREW 11/64-40×7-----	7

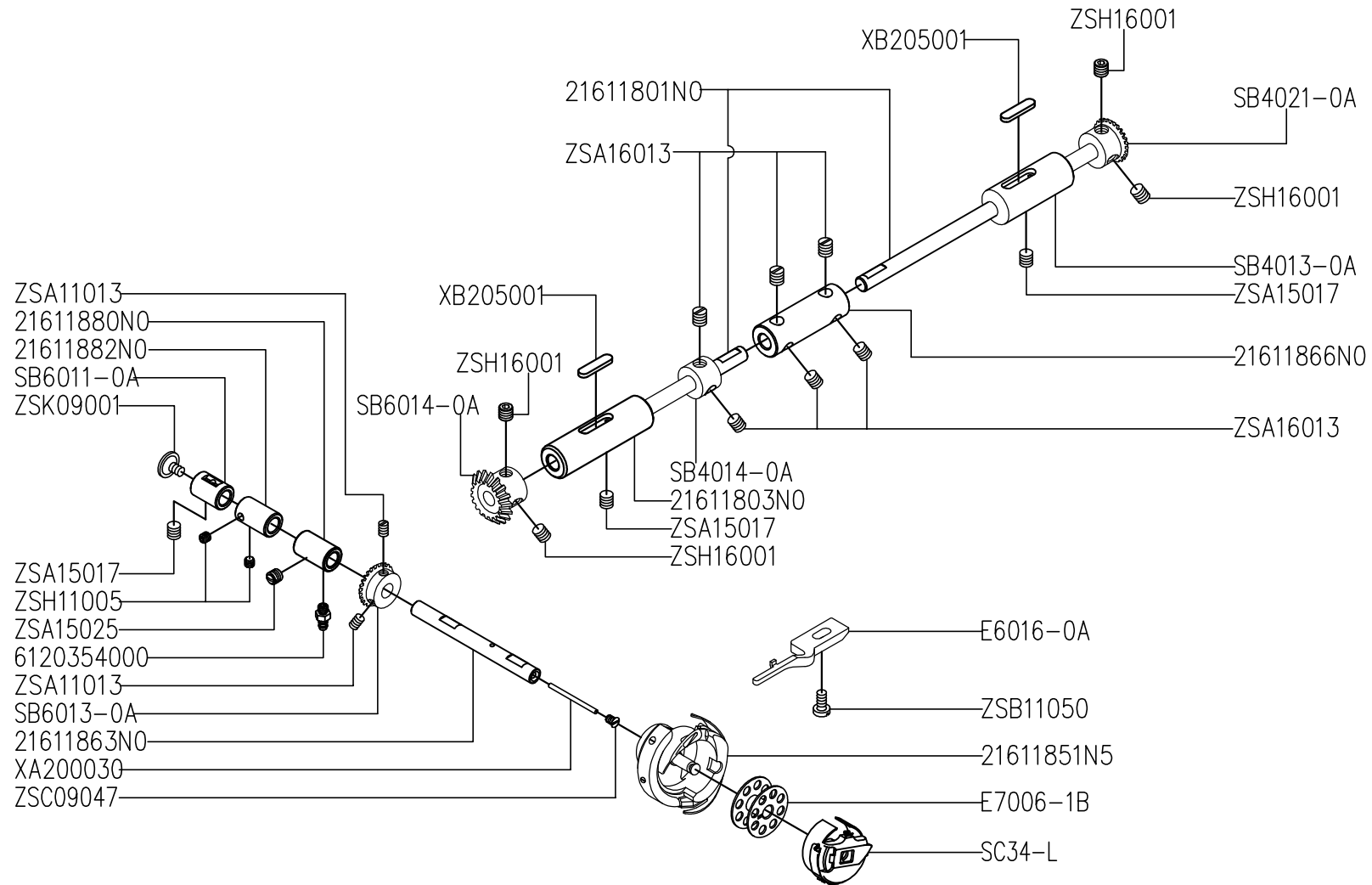
C.CS-2160N 上軸, 豎軸關係 MAIN SHAFT & UPRIGHT SHAFT COMPONENTS



C. CS-2160N 上軸·豎軸關係 MAIN SHAFT & UPRIGHT SHAFT COMPONENTS

零件號碼 Part No.	零件名稱 Name of Part	件數 Q'TY 2160N	零件號碼 Part No.	零件名稱 Name of Part	件數 Q'TY 2160N
21611201N1	上軸-----MAIN SHAFT-----	1	XA200030	油線-----OIL WICK-----	1
21611207N1	上軸套管(後) MAIN SHAFT BUSHING(REAR)	1	XB208001	油棉-----OIL FELT-----	1
21611223NA	皮帶輪-----HAND WHEEL-----	1	ZSA11004	螺絲-----SCREW 11/64-40×3.5-----	2
21611320N0	豎軸-----UPRIGHT SHAFT-----	1	ZSA15005	螺絲-----SCREW 15/64-28×13-----	2
21611321N0	豎軸套管(上) UPRIGHT BUSHING (UPPER)---	1	ZSA15018	螺絲-----SCREW 15/64-28×19-----	2
21611322N0	豎軸套管(下) UPRIGHT BUSHING (LOWER) --	1	ZSA15023	螺絲-----SCREW 15/64-28×10-----	2
24501223N5	皮帶輪-----HAND WHEEL-----	1	ZSA15028	螺絲-----SCREW 15/64-28×7-----	2
5150120500	軸承-----BALL BEARING-----	1	ZSA16010	螺絲-----SCREW 1/4-40×4.5-----	1
BB6004VVNR	滾珠軸承----BALL BEARING-----	1	ZSA16013	螺絲-----SCREW 1/4-40×5.5-----	1
SB1101-0A	上軸套管(前) MAIN SHAFT BUSHING(FRONT)---	1	ZSA18001	螺絲-----SCREW 9/32-28×8-----	1
SB1104-0A	定環-----MAIN SHAFT COLLAR-----	1	ZSB18014	螺絲-----SCREW 9/32-28×17-----	1
SB1106-0A	凸輪-----COUNTER WEIGHT-----	1	ZSH16001	螺絲-----SCREW 1/4-40×6-----	6
SB1108-0A	上軸傘齒輪-- MAIN SHAFT LEVER GEAR ----	1			
SB1109-0A	豎軸傘齒輪(上) UPRIGHT PINION (UPPER)-----	1			
SB1453-0A	針振齒輪(小)- NEEDLE VIBRATION PINION-----	1			
SB4020-0A	豎軸傘齒輪(下) UPRIGHT PINION (LOWER)----	1			

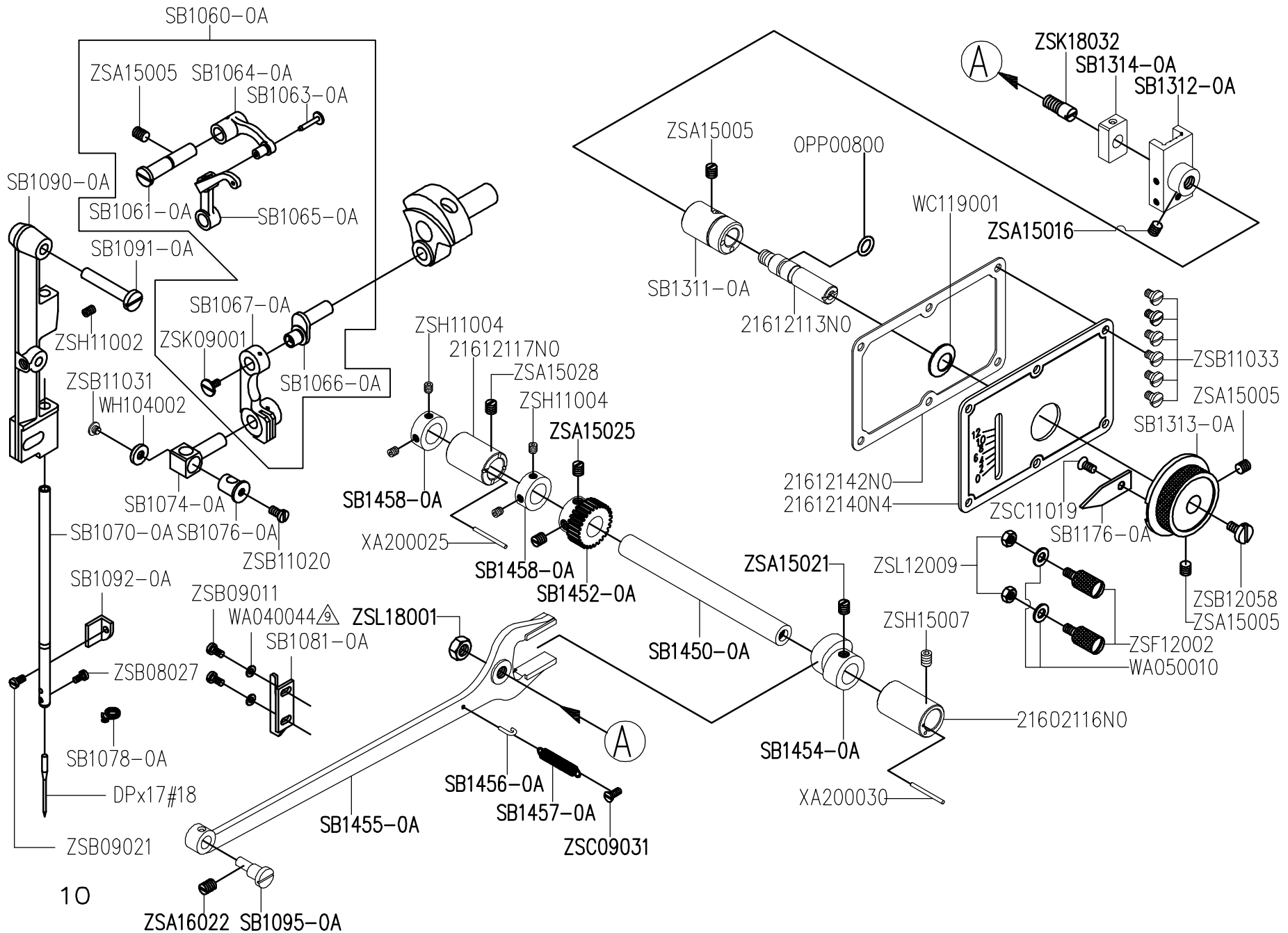
D.CS-2160N 下軸, 釜軸關係 LOWER SHAFT & HOOK SHAFT COMPONENTS



D. CS-2160N 下軸·釜軸關係 LOWER SHAFT & HOOK SHAFT COMPONENTS

零件號碼 Part No.	零件名稱 Name of Part	件數 Q'TY 2160N	零件號碼 Part No.	零件名稱 Name of Part	件數 Q'TY 2160N
21611801N0	下軸-----	2	XA200030	油線-----	1
21611803N0	下軸套管(1	XB205001	油棉-----	2
21611851N5	釜(組)-----	1	ZSA11013	螺絲-----	2
21611863N0	釜軸-----	1	ZSA15017	螺絲-----	3
21611866N0	下軸繼手----	1	ZSA15025	螺絲-----	1
21611880N0	釜軸套管(1	ZSA16013	螺絲-----	6
21611882N0	釜軸定環----	1	ZSB11050	螺絲-----	1
6120354000	接頭-----	1	ZSC09047	螺絲-----	1
E6016-0A	釜擋-----	1	ZSH11005	螺絲-----	2
E7006-1B	梭仔-----	1	ZSH16001	螺絲-----	4
SB4013-0A	下軸套管(1	ZSK09001	螺絲-----	1
SB4014-0A	定環-----	1			
SB4021-0A	下軸傘齒輪(前)---	1			
SB6011-0A	釜軸套管(1			
SB6013-0A	釜軸傘齒輪---	1			
SB6014-0A	下軸傘齒輪---	1			
SC34-L	梭殼-----	1			

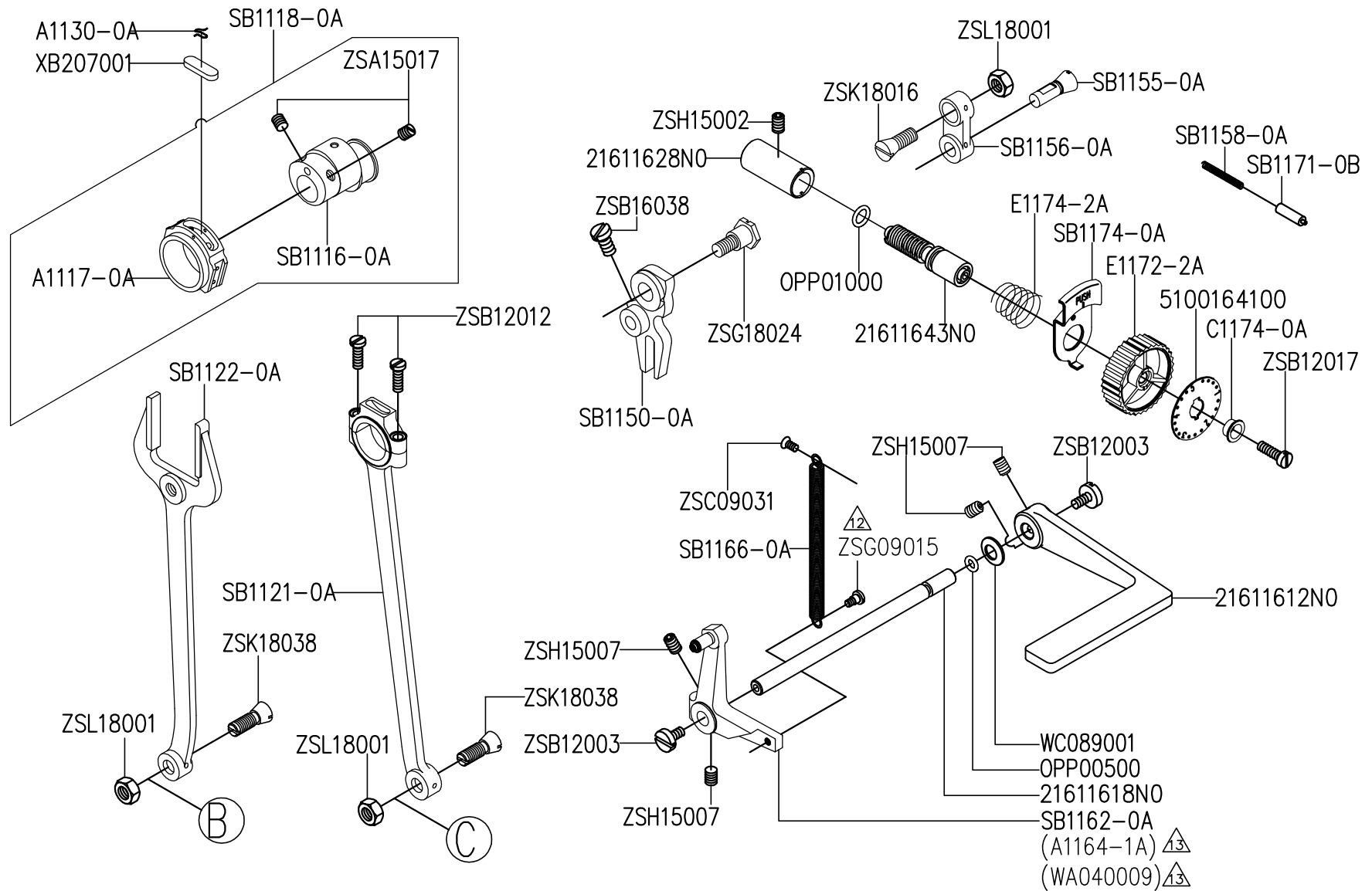
E.CS-2160N 針棒, 天秤關係 NEEDLE BAR & KNEE LIFTER COMPONENTS



E. CS-2160N 針棒·天秤關係 NEEDLE BAR & THREAD TAKE-UP LEVER COMPONENTS

零件號碼	零件名稱	Name of Part	件數	Q'TY	零件號碼	零件名稱	Name of Part	件數	Q'TY
Part No.			2160N		Part No.			2160N	
21602116N0	凸輪軸套管(前)	CAM SHAFT BUSHING (FRONT)	1		OPP00800	O形環	O-RINGS	1	
21612113N0	針振調整軸	ZIGZAG REGULATOR SHAFT	1		WA040044	墊圈	WASHER	2	
21612117N0	凸輪軸套管(後)	CAM SHAFT BUSHING (REAR)	1		WA050010	墊圈	WASHER	2	
21612140N4	針振目盛板(結合)	ZIGZAG INDICATOR PLATE ASM.	1		WC119001	盤形墊圈	SPRING WASHER	1	
21612142N0	油封	PACKING	1		WH104002	墊圈	WASHER	1	
DP×17#18	針	NEEDLE	1		XA200025	油線	OIL WICK	1	
SB1060-0A	天秤(組)	THREAD TAKE-UP LEVER ASM.	1		XA200030	油線	OIL WICK	1	
SB1061-0A	天秤固定銷	TAKE-UP LEVER LINK PIN	(1)		ZSA15005	螺絲	SCREW 15/64-28×13	4	
SB1063-0A	天秤鉚釘	BALANCE CRANK PIN	(1)		ZSA15016	螺絲	SCREW 15/64-28×7	1	
SB1064-0A	天秤架	BALANCE CRANK BRACKET	(1)		ZSA15021	螺絲	SCREW 15/64-28×4.5	1	
SB1065-0A	天秤	BALANCE ASM.	(1)		ZSA15025	螺絲	SCREW 15/64-28×6	2	
SB1066-0A	針棒連結軸	NEEDLE BAR CRANK	(1)		ZSA15028	螺絲	SCREW 15/64-28×7	1	
SB1067-0A	針棒連結桿	NEEDLE BAR CRANK ROD	(1)		ZSA16022	螺絲	SCREW 1/4-40×7	1	
SB1070-0A	針棒	NEEDLE BAR	1		ZSB08027	螺絲	SCREW 1/8-40×4.5	1	
SB1074-0A	針棒鉗	NEEDLE BUSHING	1		ZSB09011	螺絲	SCREW 9/64-40×6.5	2	
SB1076-0A	針棒鉗固定	NEEDLE BAR BRACKET	1		ZSB09021	螺絲	SCREW 9/64-40×7.7	1	
SB1078-0A	線掛	THREAD GUIDE	1		ZSB11020	螺絲	SCREW 11/64-40×6.5	1	
SB1081-0A	固定板	NEEDLE BAR CONNECTING LINK GUIDE PLATE	1		ZSB11031	螺絲	SCREW 11/64-40×3.2	1	
SB1090-0A	針柱座	NEEDLE BAR FRAME	1		ZSB11033	螺絲	SCREW 11/64-40×7	6	
SB1091-0A	針柱座固定	NEEDLE HINGE PIN	1		ZSB12058	螺絲	SCREW 3/16-32×6.5	1	
SB1092-0A	針柱座定位	NEEDLE BAR FRAME POSITION PLATE	1		ZSC09031	螺絲	SCREW 9/64-40×11	1	
SB1095-0A	針落調整螺	ECCENTRIC STUD	1		ZSC11019	螺絲	SCREW 11/64-40×5.5	1	
SB1176-0A	針振指針	NEEDLE VIBRATOR STOP INDEX FINGER	1		ZSF12002	螺絲	SCREW 3/16-32×10	2	
SB1311-0A	套管	ZIGZAG REGULATOR BUSHING	1		ZSH11002	螺絲	SCREW 11/64-40×6	1	
SB1312-0A	針振調節器	ZIGZAG REGULATOR	1		ZSH11004	螺絲	SCREW 11/64-40×3.5	4	
SB1313-0A	旋鈕	DIAL	1		ZSH15007	螺絲	SCREW 15/64-28×8	1	
SB1314-0A	滑塊	ZIGZAG SLIDE BLOCK	1		ZSK09001	螺絲	SCREW 9/64-40	(1)	
SB1450-0A	針振驅動軸	ZIGZAG DRIVE CAM SHAFT	1		ZSK18032	螺絲	SCREW 9/32-28	1	
SB1452-0A	針振齒輪(大)	ZIGZAG BEVEL GEAR	1		ZSL12009	螺帽	NUT 3/16-32	2	
SB1454-0A	針振凸輪	NEEDLE VIBRATING CAM	1		ZSL18001	螺帽	NUT 9/32-28	1	
SB1455-0A	針振三叉	ZIGZAG DRIVE FORK	1						
SB1456-0A	彈簧掛勾	ZIGZAG SPRING HOOK	1						
SB1457-0A	拉伸彈簧	ZIGZAG SPRING (SMALL)	1						
SB1458-0A	定環	ZIGZAG COLLAR	2						

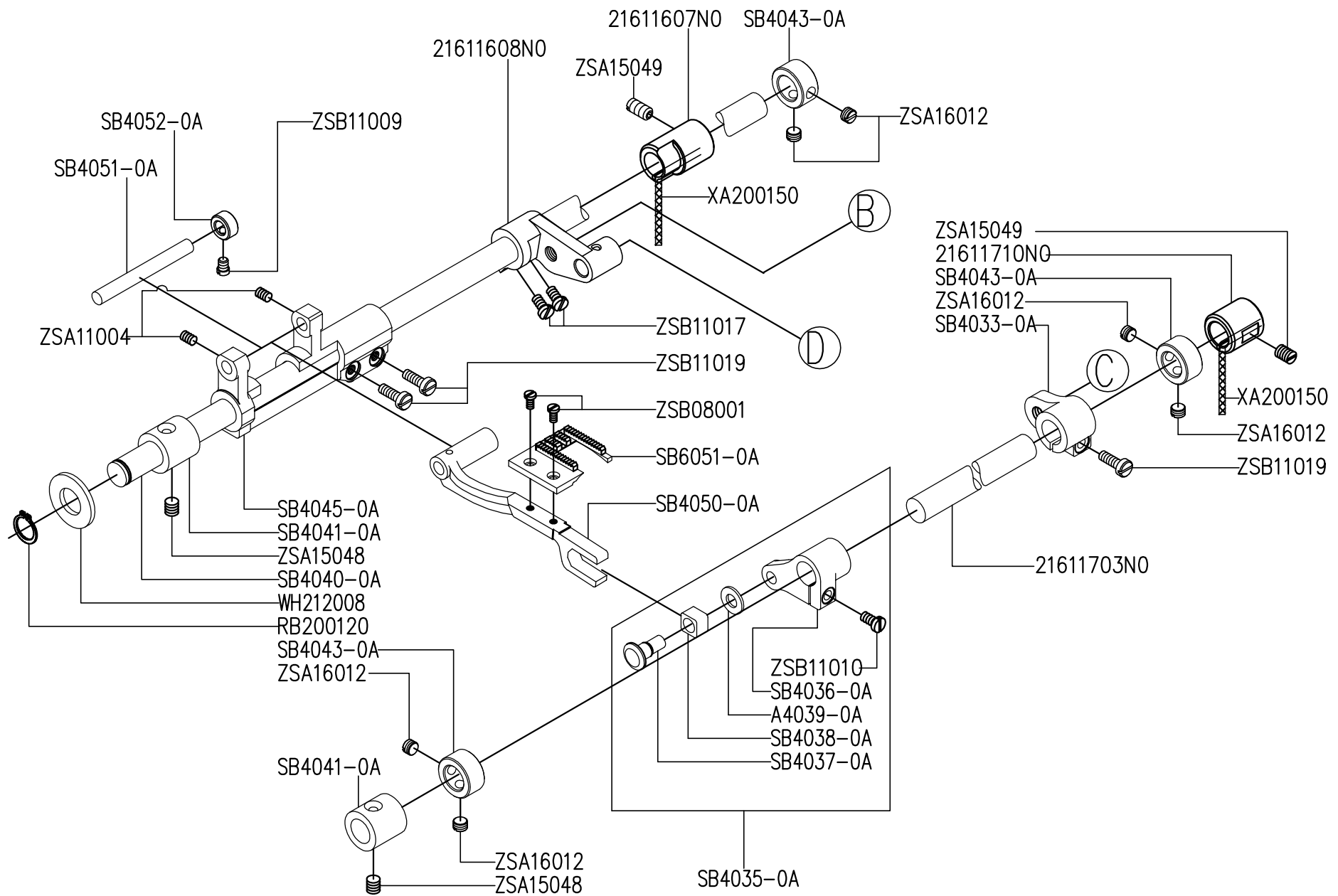
F.CS-2160N 送料關係(一) FEED MECHANISM COMPONENTS(1)



F. CS-2160N 送料關係(一) FEED MECHANISM COMPONENTS(1)

零件號碼 Part No.	零件名稱 Name of Part	件數 Q'TY 2160N	零件號碼 Part No.	零件名稱 Name of Part	件數 Q'TY 2160N
21611612N0	倒縫槓桿---- REVERSE FEED CONTROL LEVER--	1	OPP00500	O形環----- O-RINGS-----	1
21611618N0	連結軸----- REVERSE FEED CONTROL LEVER SHAFT---	1	OPP01000	O形環----- O-RINGS-----	1
21611628N0	調節螺絲套-- FEED REGULATING STUD BUSHING----	1	WA040009	墊圈----- WASHER-----	(1)
21611643N0	調節螺絲---- FEED REGULATING STUD-----	1	WC089001	盤形墊圈---- SPRING WASHER-----	1
5100164100	刻度盤----- LENGTH CONTROL PLATE-----	1	XB207001	油棉----- OIL FELT-----	1
A1117-0A	偏心輪環---- FEED CAM RETAINER-----	(1)	ZSA15017	螺絲----- SCREW 15/64-28×8.5-----	(2)
A1164-1A	套管----- BUSHING-----	(1)	ZSB12003	螺絲----- SCREW 3/16-32×6.5-----	2
A1130-0A	油棉固定彈簧-- OIL FELT SUPPORT SPRING--	1	ZSB12012	螺絲----- SCREW 3/16-28×15-----	2
C1174-0A	墊片----- WASHER-----	1	ZSB12017	螺絲----- SCREW 3/16-28×15-----	1
E1172-2A	刻度盤----- FEED REGULATING STUD HEAD--	1	ZSB16038	螺絲----- SCREW 1/4-40×10-----	1
E1174-2A	壓縮彈簧---- SPRING-----	1	ZSC09031	螺絲----- SCREW 9/64-40×11-----	1
SB1116-0A	偏心輪----- FEED CAM-----	(1)	ZSG09015	螺絲----- SCREW 9/64-40×4-----	1
SB1118-0A	偏心輪組---- FEED CAM ASM.-----	1	ZSG18024	螺絲----- SCREW 9/32-28×11-----	1
SB1121-0A	送料桿----- FEED LIFTING ROCK SHAFT CONNECTING----	1	ZSH15002	螺絲----- SCREW 15/64-28×8-----	1
SB1122-0A	連結叉桿---- FEED FORKED CONNECTION--	1	ZSH15007	螺絲----- SCREW 15/64-28×8-----	4
SB1150-0A	送料調節器-- FEED REGULATOR (FORKED)--	1	ZSK18016	螺絲----- SCREW 9/32-28-----	1
SB1155-0A	連結軸----- HINGE STUD-----	1	ZSK18038	螺絲----- SCREW 9/32-28-----	2
SB1156-0A	二叉連桿---- FEED CONNECTING LINK-----	1	ZSL18001	螺帽----- NUT 9/32-28-----	3
SB1158-0A	壓縮彈簧---- FEED SPRING-----	1			
SB1162-0A	倒縫曲柄組-- REVERSE FEED CRANK-----	1			
SB1166-0A	拉伸彈簧---- FEED REVERSE SPRING-----	1			
SB1171-0B	定位銷----- FEED REGULATING STUD LOCK PIN---	1			
SB1174-0A	操作板----- STOPPER PIN RELEASING LEVER --	1			

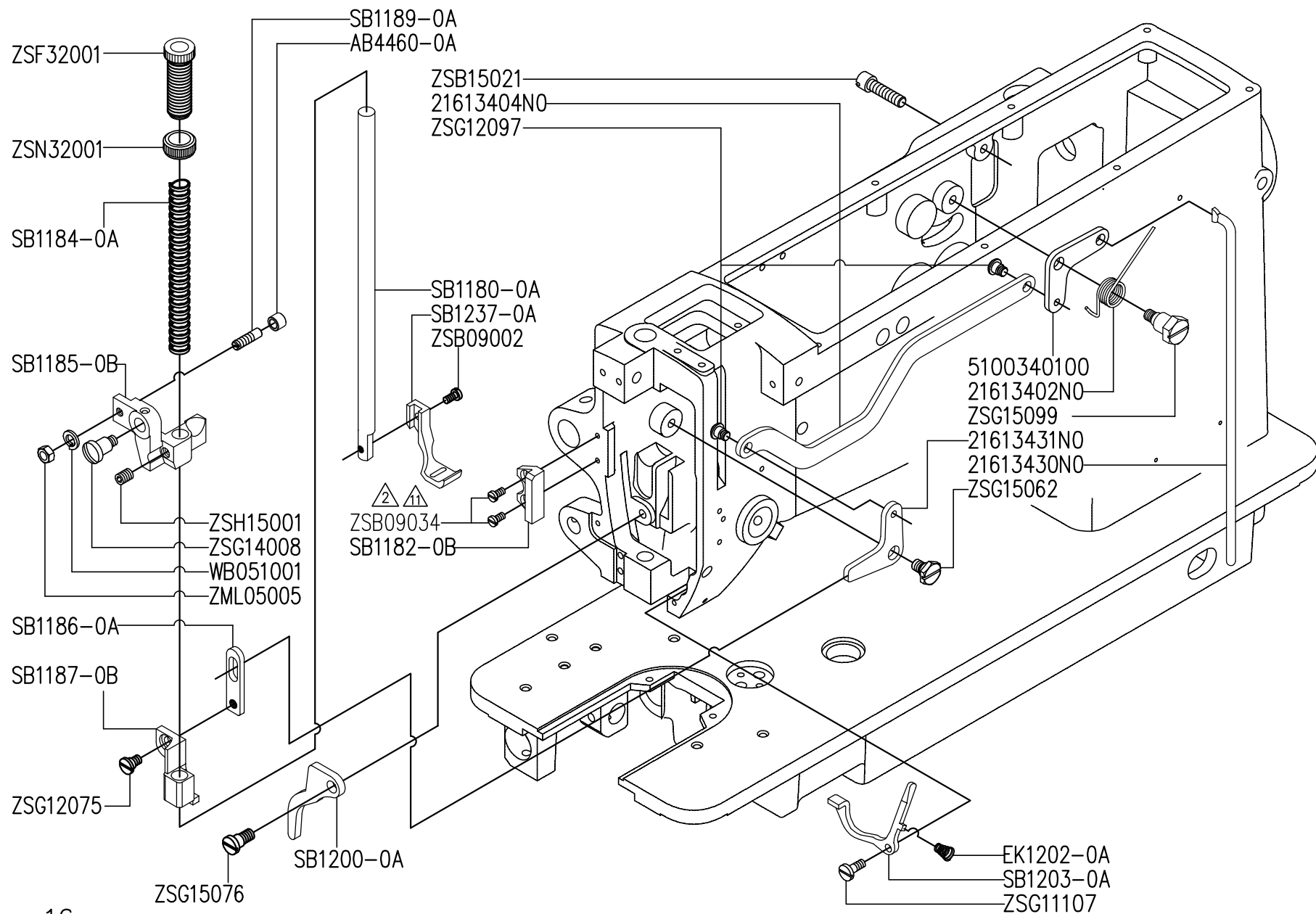
G.CS-2160N 送料關係(二) FEED MECHANISM COMPONENTS(2)



G. CS-2160N 送料關係(二) FEED MECHANISM COMPONENTS(2)

零件號碼 Part No.	零件名稱 Name of Part	件數 Q'TY 2160N	零件號碼 Part No.	零件名稱 Name of Part	件數 Q'TY 2160N
21611607N0	套環-----BUSHING-----	1	RB200120	軸用C扣環 C RING-----	1
21611608N0	送料曲柄----FEED ROCKER SHAFT CRANK--	1	WH212008	墊圈-----WASHER-----	1
21611703N0	搖動軸-----FEED LIFTING ROCK SHAFT---	1	XA200150	油線-----OIL WICK-----	2
21611710N0	套環-----BUSHING-----	1	ZSA11004	螺絲-----SCREW 11/64-40×3.5-----	2
A4039-0A	墊圈-----WASHER-----	(1)	ZSA15048	螺絲-----SCREW 15/64-28×5-----	2
SB4033-0A	送料腕-----FEED LIFTING ROCK LINK-----	1	ZSA15049	螺絲-----SCREW 15/64-28×12-----	2
SB4035-0A	上下送料曲柄(組)FEED LIFTING ROCK SHAFT CRANK ASM.	1	ZSA16012	螺絲-----SCREW 1/4-40×4-----	6
SB4036-0A	上下送料曲柄--FEED LIFTING ROCK SHAFT CRANK--	(1)	ZSB08001	螺絲-----SCREW 1/8-44×6-----	2
SB4037-0A	固定軸-----BRACKET SHAFT-----	(1)	ZSB11009	螺絲-----SCREW 11/64-40×5-----	1
SB4038-0A	送料滑塊----FEED LIFTING SLIDE BLOCK--	(1)	ZSB11010	螺絲-----SCREW 11/64-40×14-----	(1)
SB4040-0A	送料軸-----FEED ROCK SHAFT-----	1	ZSB11017	螺絲-----SCREW 11/64-40×12-----	2
SB4041-0A	套環-----BUSHING-----	2	ZSB11019	螺絲-----SCREW 11/64-40×13-----	3
SB4043-0A	定環-----COLLAR-----	3			
SB4045-0A	送料台連桿--FEED BAR ROD-----	1			
SB4050-0A	送料台-----FEED BAR-----	1			
SB4051-0A	送料台軸----FEED BAR SHAFT-----	1			
SB4052-0A	定環-----COLLAR-----	1			
SB6051-0A	送料齒-----FEED DOG-----	1			

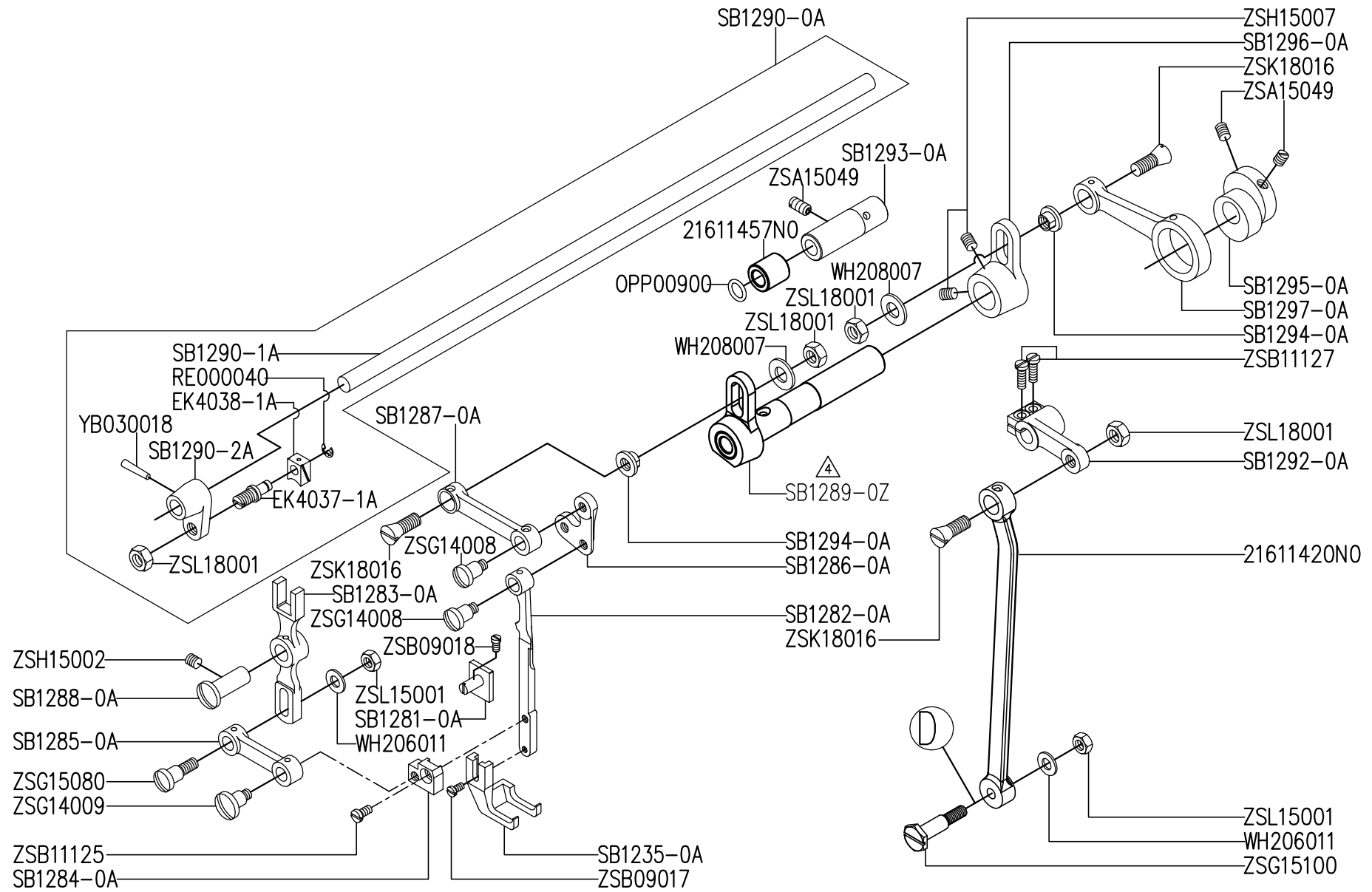
H.CS-2160N 押腳、腳弓關係 PRESSER BAR & KNEE LIFTER COMPONENTS



H. CS-2160N 押脚·脚弓關係 PRESSER BAR & KNEE LIFTER COMPONENTS

零件號碼 Part No.	零件名稱	Name of Part	件數 Q'TY 2160N	零件號碼 Part No.	零件名稱	Name of Part	件數 Q'TY 2160N
21613402N0	彈簧	REVERSE SPRING	1	WB051001	彈簧墊片	SPRING WASHER	1
21613404N0	押棒提升桿	PRESSER BAR LIFTING LEVER	1	ZML05005	螺帽	NUT M5-0.8	1
21613430N0	連接棒	LIFTING LEVER CONNECTING ROD	1	ZSB09002	螺絲	SCREW 9/64-40×10	1
21613431N0	押棒提升板	PRESSER BAR LIFTING PLATE	1	ZSB09034	螺絲	SCREW 9/64-40×10	2
5100340100	押棒上升臂	PRESSER BAR LIFTING LINK	1	ZSB15021	螺絲	SCREW 15/64-28×23.5	1
AB4460-0A	滾珠	ROLL COLLAR	1	ZSF32001	螺絲	PRESSER BAR ADJUSTING SCREW	1
EK1202-0A	彈簧	SPRING	1	ZSG11107	螺絲	SCREW 11/64-40×7.8	1
SB1180-0A	押棒	PRESSER BAR	1	ZSG12075	螺絲	SCREW 3/16-32×3.5	1
SB1182-0B	定位板	GUIDE	1	ZSG12097	螺絲	SCREW 3/16-32×3.4	2
SB1184-0A	壓縮彈簧	SPRING	1	ZSG14008	螺絲	SCREW 7/32-32×5	1
SB1185-0B	押棒固定座	PRESSER BAR FIXED BASE	1	ZSG15062	螺絲	SCREW 15/64-28×6.7	1
SB1186-0A	連接板	LIFTING LEVER LINK	1	ZSG15076	螺絲	SCREW 15/64-28×8	1
SB1187-0B	押棒固定座	LIFTING BRACKET	1	ZSG15099	螺絲	SCREW 15/64-28×6.3	1
SB1189-0A	螺絲	SCREW M5-0.8×12	1	ZSH15001	螺絲	SCREW 15/64-28×6	1
SB1200-0A	提升桿	HAND LIFTER LEVER	1	ZSN32001	螺帽	NUT 1/2-28	1
SB1203-0A	鬆線架	TENSION RELEASING LEVER	1				
SB1237-0A	押脚	WORK CLAMP FOOT	1				

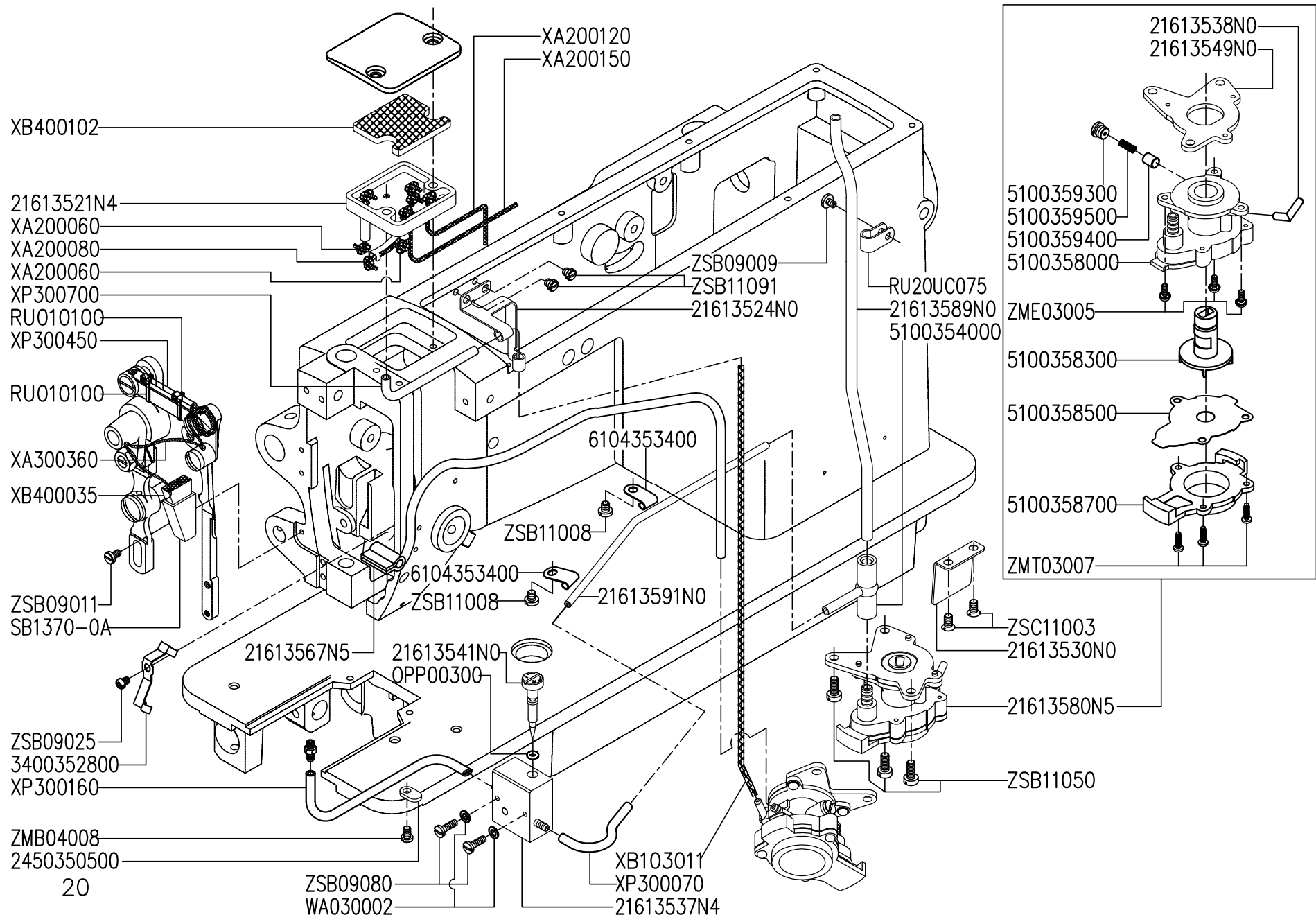
I.CS-2160N 上部送料關係 UPPER FEED MECHANISM COMPONENTS



I. CS-2160N 上部送料關係 UPPER FEED MECHANISM COMPONENTS

零件號碼 Part No.	零件名稱 Name of Part	件數 Q'TY 2160N	零件號碼 Part No.	零件名稱 Name of Part	件數 Q'TY 2160N
21611420N0	前後連桿-----CONNECTING ROD-----	1	OPP00900	O形環-----O-RINGS-----	1
21611457N0	中軸中套管---FEED ROCK SHAFT BUSHING(MID.)---	1	RE000040	止輪-----E RING-----	(1)
EK4037-1A	銷-----PIN-----	(1)	WH206011	研磨墊圈----WASHER-----	2
EK4038-1A	送料角驅-----SLIDE BLOCK-----	(1)	WH208007	研磨墊圈----WASHER-----	2
SB1235-0A	外押脚-----OUTSIDE PRESSER FOOT-----	1	YB030018	推拔銷-----TAPER PIN-----	(1)
SB1281-0A	押脚擋板-----STOP BRACKET-----	1	ZSA15049	螺絲-----SCREW 15/64-28×12-----	3
SB1282-0A	押脚引導板---OUTSIDE PRESSER BAR-----	1	ZSB09017	螺絲-----SCREW 9/64-40×8-----	1
SB1283-0A	前後叉臂-----FEED FORKED CONNECTION---	1	ZSB09018	螺絲-----SCREW 9/64-40×6.5-----	1
SB1284-0A	擋塊-----GUIDE BRACKET-----	1	ZSB11125	螺絲-----SCREW 11/64-40×6-----	1
SB1285-0A	連桿-----LIFTING LEVER LINK-----	1	ZSB11127	螺絲-----SCREW 11/64-40×10.5-----	2
SB1286-0A	L型連桿-----GUIDE BRACKET-----	1	ZSG14008	螺絲-----SCREW 7/32-32×5-----	2
SB1287-0A	連桿-----CONNECTING ROD-----	1	ZSG14009	螺絲-----SCREW 7/32-32×5-----	1
SB1288-0A	銷-----PIN-----	1	ZSG15080	螺絲-----SCREW 15/64-28×12-----	1
SB1289-0Z	搖動曲柄軸組- CRANK ASM.-----	1	ZSG15100	螺絲-----SCREW 15/64-28×15-----	1
SB1290-0A	上送料軸(組)--FEED ROCK SHAFT ASM.-----	1	ZSH15002	螺絲-----SCREW 15/64-28×8-----	1
SB1290-1A	上送料軸-----FEED ROCK SHAFT.-----	(1)	ZSH15007	螺絲-----SCREW 15/64-28×8-----	2
SB1290-2A	上部舉常搖---CRANK-----	(1)	ZSK18016	螺絲-----SCREW 9/32-28-----	3
SB1292-0A	送料連桿-----FEED ROCK SHAFT CRANK-----	1	ZSL15001	螺帽-----NUT 15/64-28-----	2
SB1293-0A	中軸後套管---FEED ROCK SHAFT BUSHING(REAR)---	1	ZSL18001	螺帽-----NUT 9/32-28-----	3
SB1294-0A	螺絲帽-----FEED LIFTING ROCK SHAFT CONNECTING---	2	ZSL18001	螺帽-----NUT 9/32-28-----	(1)
SB1295-0A	偏心輪-----FEED REGULATOR STUD-----	1			
SB1296-0A	搖動曲柄(大)- CRANK-----	1			
SB1297-0A	送料連接桿---FEED CONNECTING LINK-----	1			

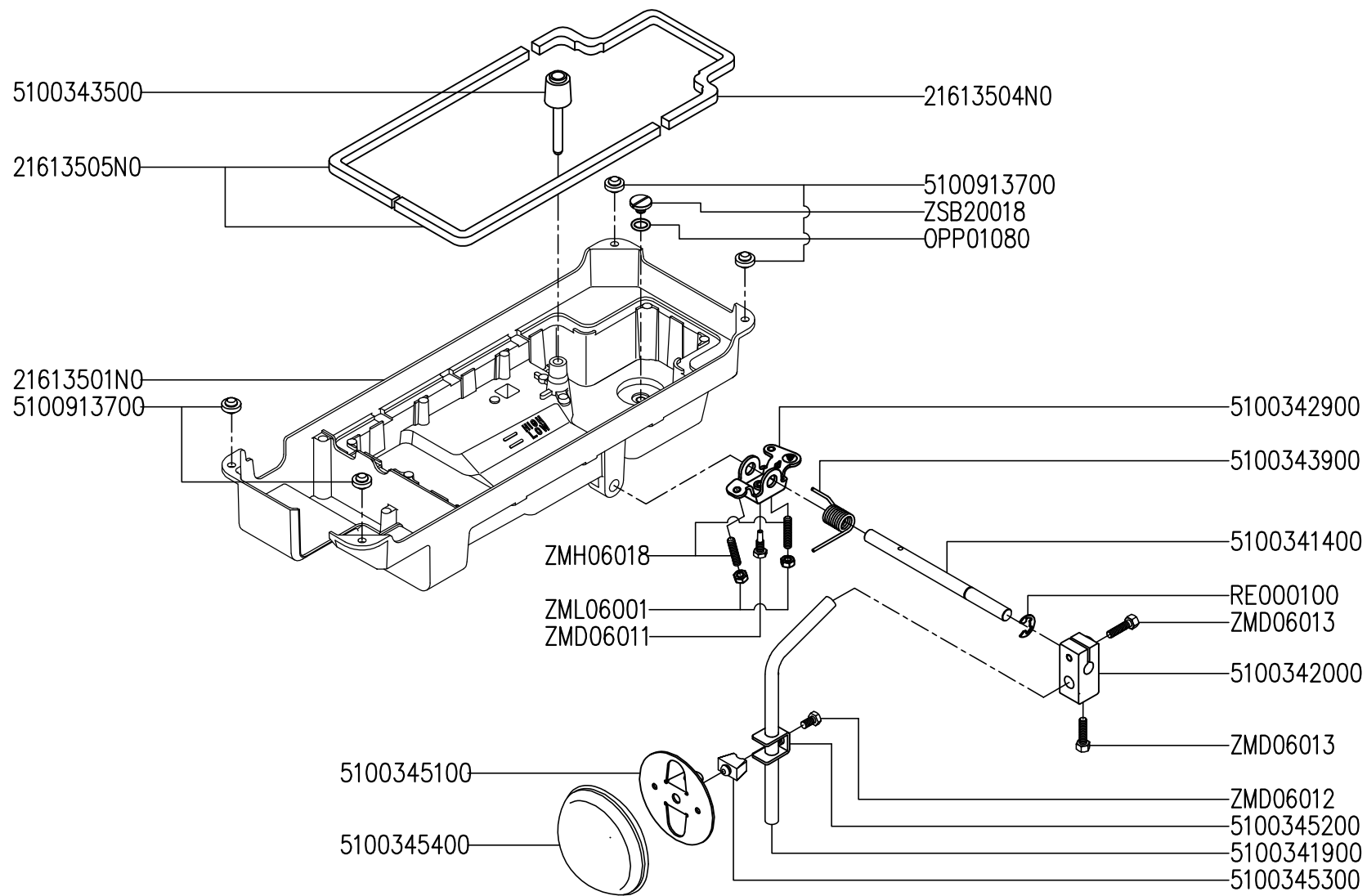
J.CS-2160N 油潤滑關係 OIL LUBRICATION COMPONENTS



J. CS-2160N 油潤滑關係 OIL LUBRICATION COMPONENTS

零件號碼 Part No.	零件名稱 Name of Part	件數 Q'TY 2160N	零件號碼 Part No.	零件名稱 Name of Part	件數 Q'TY 2160N
21613521N4	上油槽(組)---OIL TANK ASM.-----	1	OPP00300	O形環-----O-RINGS-----	1
21613524N0	油管固定板---OIL TUBE HOLDER-----	1	RU010100	尼龍紮線帶---NYLON CABLE TIE-----	2
21613530N0	油管保護板---OIL PIPE PROTECTION PLATE--	1	RU20UC075	配管固定紐---NYLON CLAMP-----	1
21613537N4	油量調節器(結合)-OIL ADJUSTING BODY ASM.-----	1	WA030002	墊圈-----WASHER-----	2
21613538N0	油管接頭-----OIL PIPE JOINT-----	(1)	XA200060	油線-----OIL WICK-----	2
21613541N0	油量調節螺絲---OIL ADJUSTING SCREW-----	1	XA200080	油線-----OIL WICK-----	1
21613549N0	泵浦座固定板 OIL PUMP SUPPORT PLATE---	(1)	XA200120	油線-----OIL WICK-----	1
21613567N5	油棉(組)-----FELT ASM.-----	1	XA200150	油線-----OIL WICK-----	1
21613580N5	泵浦座(組)---OIL PUMP ASM.-----	1	XA300360	油線-----OIL WICK-----	1
21613589N0	油導管A-----OIL PIPE A-----	1	XB103011	油棉-----OIL FELT-----	1
21613591N0	油導管B-----OIL PIPE B-----	1	XB400035	油棉-----OIL FELT-----	1
2450350500	支持板-----PLATE-----	1	XB400102	油棉-----OIL FELT-----	1
3400352800	油管固定器---TUBE SUPPORT-----	1	XP300070	油管-----OIL TUBE-----	1
5100354000	油管接頭-----OIL PIPE JOINT-----	1	XP300160	油管-----OIL TUBE-----	1
5100358000	泵浦座 OIL PUMP BODY-----	(1)	XP300450	油管-----OIL TUBE-----	1
5100358300	羽根車-----IMPELLER-----	(1)	XP300700	油管-----OIL TUBE-----	1
5100358500	泵浦板-----HOUSIG PLATE-----	(1)	ZMB04008	螺絲-----SCREW M4-0.7×6-----	1
5100358700	濾網板-----FILTER SCREEN PLATE-----	(1)	ZME03005	螺絲-----SCREW M3-0.5×8-----	(3)
5100359300	螺絲-----SCREW-----	(1)	ZMT03007	螺絲-----SCREW 3×10-----	(3)
5100359400	作動銷-----PLUNGER-----	(1)	ZSB09009	螺絲-----SCREW 9/64-40×5-----	1
5100359500	彈簧-----SPRING-----	(1)	ZSB09011	螺絲-----SCREW 9/64-40×6.5-----	1
6104353400	油管保持板---OIL PIPE HOLDER-----	2	ZSB09025	螺絲-----SCREW 9/64-40×5-----	1
SB1370-0A	油槽-----OIL TANK-----	1	ZSB09080	螺絲-----SCREW 9/64-40×12-----	2
			ZSB11008	螺絲-----SCREW 11/64-40×5-----	2
			ZSB11050	螺絲-----SCREW 11/64-40×10.5-----	3
			ZSB11091	螺絲-----SCREW 11/64-40×4-----	2
			ZSC11003	螺絲-----SCREW 11/64-40-----	2

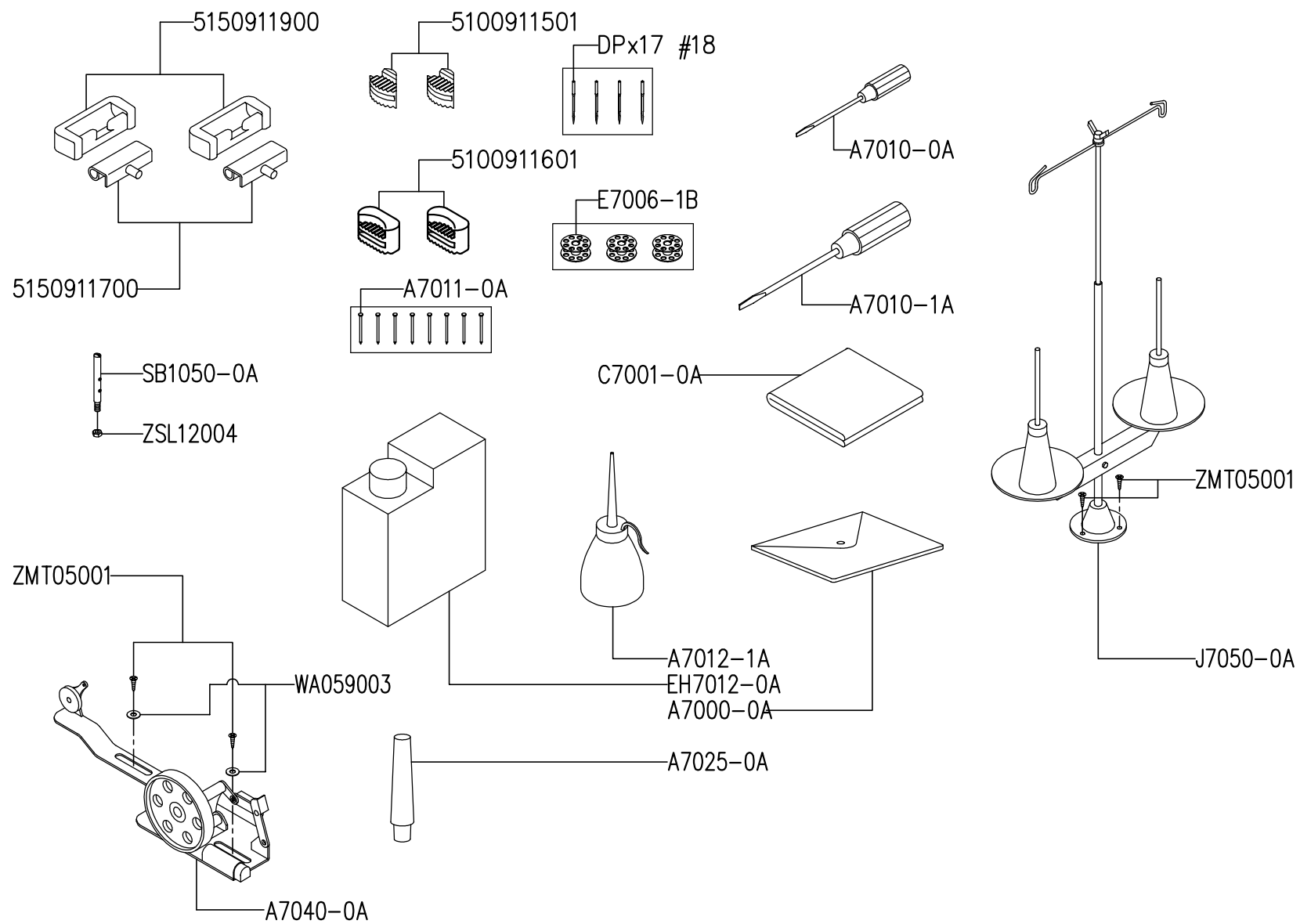
K.CS-2160N 下油槽關係 OIL RESERVOIR COMPONENTS



K. CS-2160N 下油槽關係 OIL RESERVOIR COMPONENTS

零件號碼 Part No.	零件名稱 Name of Part	件數 Q'TY 2160N	零件號碼 Part No.	零件名稱 Name of Part	件數 Q'TY 2160N
21613501N0	下油槽-----OIL PAN-----	1	OPP01080	O形環-----O-RINGS-----	1
21613504N0	油防墊片----PACKING-----	1	RE000100	止輪-----E RING-----	1
21613505N0	油防墊片----PACKING-----	2	ZMD06011	螺絲-----SCREW M6-1×20-----	1
5100341400	脚押直桿----KNEE LIFTER SHAFT-----	1	ZMD06012	螺絲-----SCREW M6-1×11.6-----	1
5100341900	脚押曲桿----KNEE LEVER ROD-----	1	ZMD06013	螺絲-----SCREW M6-1×24-----	2
5100342000	連接器-----KNEE LIFTER CRANK-----	1	ZMH06018	螺絲-----SCREW M6-1×30-----	2
5100342900	連接器-----ROTATING LEVER-----	1	ZML06001	螺帽-----NUT M6-1-----	2
5100343500	脚押聯桿頭--KNEE PRESS LIFTER ROD ASM.--	1	ZSB20018	螺絲-----SCREW 5/16-24×7-----	1
5100343900	彈簧-----SPRING-----	1			
5100345100	脚弓餅支架--KNEE PLATE-----	1			
5100345200	固定支架----RETAINER-----	1			
5100345300	橡膠-----RUBBER-----	1			
5100345400	脚弓大餅----KNEE PAD-----	1			
5100913700	防振橡膠----VIBRATION PREVENTING RUBBER----	4			

L.CS-2160N 附件 ACCESSORIES

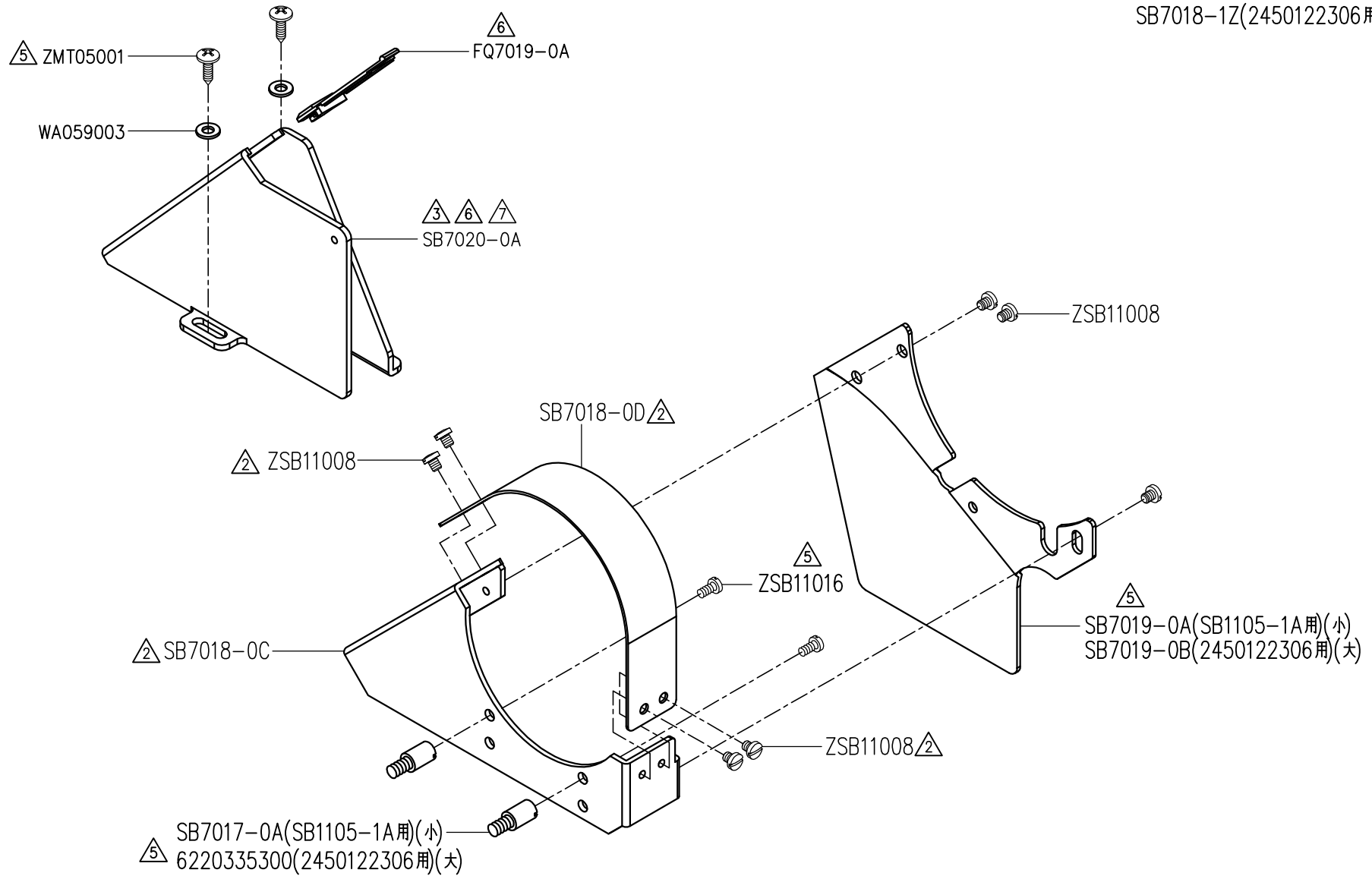


L. CS-2160N 附件 ACCESSORIES

零件號碼 Part No.	零件名稱	Name of Part	件數 Q'TY 2160N	零件號碼 Part No.	零件名稱	Name of Part	件數 Q'TY 2160N
5100911501	橡膠	RUBBER	2	WA059003	墊圈	WASHER	2
5100911601	橡膠	RUBBER	2	ZMT05001	螺絲	SCREW	4
5150911700	後鈕扣	HEAD HINGE	2	ZSL12004	螺帽	NUT 3/16-28	1
5150911900	後鈕座	RUBBER HINGE	2				
A7000-0A	工具袋	ACCESSORY BAG	1				
A7010-0A	螺絲起子(小)	SCREW DRIVER(SMALL)	1				
A7010-1A	螺絲起子(中)	SCREW DRIVER(MIDDLE)	1				
A7011-0A	鐵釘	NAIL	8				
A7012-1A	油壺(中)	OILER(MIDDLE)	1				
A7025-0A	枕木	MACHINE REST PIN(WOOD)	1				
A7040-0A	捲線器(組)	BOBBIN WINDER ASM.	1				
C7001-0A	車頭蓋	VINYL COVER	1				
DP×17#18	針	NEEDLE	4				
E7006-1B	梭仔	BOBBIN	3				
EH7012-0A	油壺(大)	OIL CAN	1				
J7050-0A	線架(組)	THREAD STAND ASM.	1				
SB1050-0A	線柱	THREAD GUIDE PIN	1				

M.CS-2160N 皮帶蓋關係 BELT COVER COMPONENTS

△5
組合圖號碼
SB7018-0Z(SB1105-1A用)(小)
SB7018-1Z(2450122306用)(大)



M. CS-2160N 皮帶蓋關係 BELT COVER COMPONENTS

零件號碼 Part No.	零件名稱 Name of Part	件數 Q'TY 2160N	零件號碼 Part No.	零件名稱 Name of Part	件數 Q'TY 2160N
6220335300	皮帶輪蓋固定螺絲--STUD SCREW-----	2	WA059003	墊圈-----WASHER-----	2
FQ7019-0A	皮帶罩-----BELT COVER-----	1	ZMT05001	螺絲-----SCREW-----	2
SB7017-0A	皮帶輪蓋固定螺絲--STUD SCREW-----	2	ZSB11008	螺絲-----SCREW 11/64-40×5-----	7
SB7018-0C	皮帶輪蓋(A)--BELT COVER(A)-----	1	ZSB11016	螺絲-----SCREW 11/64-40×6.5-----	2
SB7018-0D	皮帶輪蓋(A)--BELT COVER(A)-----	1			
SB7018-0Z	皮帶輪蓋組---BELT COVER ASM.-----	1			
SB7018-1Z	皮帶輪蓋組---BELT COVER ASM.-----	1			
SB7019-0A	皮帶蓋(B)----BELT COVER(B)-----	1			
SB7019-0B	皮帶蓋(B)----BELT COVER(B)-----	1			
SB7020-0A	皮帶輪蓋(B)--BELT COVER(B)-----	1			

N. CS-2160N 零件號碼與頁數對照(1/3) NUMERICAL PARTS-LIST(1/3)

零件號碼 Part No.	頁數 PAGE	零件號碼 Part No.	頁數 PAGE	零件號碼 Part No.	頁數 PAGE	零件號碼 Part No.	頁數 PAGE	零件號碼 Part No.	頁數 PAGE
21601101N5	3	21612142N0	11	5100358000	21	DP×17#18	11,25	SB1065-0A	11
21602116N0	11	21613402N0	17	5100358300	21	E1052-0A	3	SB1066-0A	11
21611105N0	3	21613404N0	17	5100358500	21	E1172-2A	13	SB1067-0A	11
21611110N0	3	21613430N0	17	5100358700	21	E1174-2A	13	SB1070-0A	11
21611111N0	5	21613431N0	17	5100359300	21	E6016-0A	9	SB1074-0A	11
21611126N0	3	21613501N0	23	5100359400	21	E7006-1B	9,25	SB1076-0A	11
21611142N0	3	21613504N0	23	5100359500	21	EH7012-0A	25	SB1078-0A	11
21611143N0	5	21613505N0	23	5100913700	23	EK1202-0A	17	SB1081-0A	11
21611147N0	3	21613521N4	21	5150120500	7	EK4037-1A	19	SB1090-0A	11
21611170N0	5	21613524N0	21	5150911700	25	EK4038-1A	19	SB1091-0A	11
21611201N1	7	21613530N0	21	5150911900	25	FD1132-0A	3	SB1092-0A	11
21611207N1	7	21613537N4	21	6104353400	21	FQ7019-0A	27	SB1095-0A	11
21611223NA	7	21613538N0	21	6120354000	9	J7050-0A	25	SB1101-0A	7
21611320N0	7	21613541N0	21	6220335300	27	OPP00300	21	SB1104-0A	7
21611321N0	7	21613549N0	21	5100911501	25	OPP00500	13	SB1106-0A	7
21611322N0	7	21613567N5	21	5100911601	25	OPP00800	11	SB1108-0A	7
21611420N0	19	21613580N5	21	6120117700	5	OPP00900	19	SB1109-0A	7
21611457N0	19	21613589N0	21	A1013-0A	3	OPP01000	13	SB1116-0A	13
21611486N0	3	21613591N0	21	A1021-0A	3	OPP01080	23	SB1118-0A	13
21611607N0	15	24501223N5	7	A1025-0A	3	OPP205250	3	SB1121-0A	13
21611608N0	15	2450350500	21	A1034-0A	3	PA1052-0A	3	SB1122-0A	13
21611612N0	13	3400352800	21	A1051-0A	3	RB200120	15	SB1150-0A	13
21611618N0	13	5100110700	3	A1117-0A	13	RE000040	19	SB1155-0A	13
21611628N0	13	5100115800	3	A1130-0A	13	RE000100	23	SB1156-0A	13
21611643N0	13	5100164100	13	A1164-1A	13	RU010100	21	SB1158-0A	13
21611703N0	15	5100340100	17	A4039-0A	15	RU20UC075	21	SB1162-0A	13
21611710N0	15	5100341400	23	A7000-0A	25	S1055-0A	3	SB1166-0A	13
21611801N0	9	5100341900	23	A7010-0A	25	SB1020-0A	3	SB1171-0B	13
21611803N0	9	5100342000	23	A7010-1A	25	SB1026-0A	3	SB1174-0A	13
21611851N5	9	5100342900	23	A7011-0A	25	SB1027-0A	3	SB1176-0A	11
21611863N0	9	5100343500	23	A7012-1A	25	SB1028-0A	3	SB1180-0A	17
21611866N0	9	5100343900	23	A7025-0A	25	SB1029-0A	3	SB1182-0B	17
21611880N0	9	5100345100	23	A7040-0A	25	SB1050-0A	25	SB1184-0A	17
21611882N0	9	5100345200	23	AB4460-0A	17	SB1060-0A	11	SB1185-0B	17
21612113N0	11	5100345300	23	BB6004VVNR	7	SB1061-0A	11	SB1186-0A	17
21612117N0	11	5100345400	23	C1174-0A	13	SB1063-0A	11	SB1187-0B	17
21612140N4	11	5100354000	21	C7001-0A	25	SB1064-0A	11	SB1189-0A	17

N. CS-2160N 零件號碼與頁數對照(2/3) NUMERICAL PARTS-LIST(2/3)

零件號碼 Part No.	頁數 PAGE	零件號碼 Part No.	頁數 PAGE	零件號碼 Part No.	頁數 PAGE	零件號碼 Part No.	頁數 PAGE	零件號碼 Part No.	頁數 PAGE
SB1200-0A	17	SB4020-0A	7	SEN1900700	5	ZMH06018	23	ZSB11009	3,15
SB1203-0A	17	SB4021-0A	9	SEN2000500	5	ZML05005	17	ZSB11010	15
SB1235-0A	19	SB4033-0A	15	WA030002	21	ZML06001	23	ZSB11016	27
SB1237-0A	17	SB4035-0A	15	WA040009	13	ZMT03007	21	ZSB11017	15
SB1281-0A	19	SB4036-0A	15	WA040044	11	ZMT05001	25,27	ZSB11019	15
SB1282-0A	19	SB4037-0A	15	WA050010	11	ZSA11004	7,15	ZSB11020	11
SB1283-0A	19	SB4038-0A	15	WA059003	25,27	ZSA11005	3	ZSB11027	3
SB1284-0A	19	SB4040-0A	15	WB051001	17	ZSA11013	9	ZSB11028	3
SB1285-0A	19	SB4041-0A	15	WC089001	13	ZSA15005	7,11	ZSB11031	11
SB1286-0A	19	SB4043-0A	15	WC119001	11	ZSA15006	3	ZSB11033	3,5,11
SB1287-0A	19	SB4045-0A	15	WH104002	11	ZSA15016	11	ZSB11050	9,21
SB1288-0A	19	SB4050-0A	15	WH206011	19	ZSA15017	9,13	ZSB11091	21
SB1289-0Z	19	SB4051-0A	15	WH208007	19	ZSA15018	7	ZSB11125	19
SB1290-0A	19	SB4052-0A	15	WH212008	15	ZSA15021	11	ZSB11127	19
SB1290-1A	19	SB4080-0A	3	XA200025	11	ZSA15023	7	ZSB12003	13
SB1290-2A	19	SB4084-0A	3	XA200030	7,9,11	ZSA15025	9,11	ZSB12005	3
SB1292-0A	19	SB4085-0A	3	XA200060	21	ZSA15028	7,11	ZSB12012	13
SB1293-0A	19	SB6011-0A	9	XA200080	21	ZSA15048	15	ZSB12017	13
SB1294-0A	19	SB6013-0A	9	XA200120	21	ZSA15049	15,19	ZSB12058	11
SB1295-0A	19	SB6014-0A	9	XA200150	15,21	ZSA16010	7	ZSB15021	17
SB1296-0A	19	SB6050-0A	3	XA300360	21	ZSA16012	15	ZSB16038	13
SB1297-0A	19	SB6051-0A	15	XB103011	21	ZSA16013	7,9	ZSB18014	7
SB1311-0A	11	SB7017-0A	27	XB205001	9	ZSA16022	11	ZSB20018	23
SB1312-0A	11	SB7018-0C	27	XB207001	13	ZSA18001	7	ZSC09031	11,13
SB1313-0A	11	SB7018-0D	27	XB208001	7	ZSB06002	3	ZSC09047	9
SB1314-0A	11	SB7018-0Z	27	XB400035	21	ZSB08001	15	ZSC11003	3,21
SB1370-0A	21	SB7018-1Z	27	XB400102	21	ZSB08027	11	ZSC11019	11
SB1450-0A	11	SB7019-0A	27	XP300070	21	ZSB09002	17	ZSF12002	11
SB1452-0A	11	SB7019-0B	27	XP300160	21	ZSB09009	21	ZSF32001	17
SB1453-0A	7	SB7020-0A	27	XP300450	21	ZSB09011	11,21	ZSG09015	13
SB1454-0A	11	SC34-L	9	XP300700	21	ZSB09017	19	ZSG11107	17
SB1455-0A	11	SEC1750400	3	YB030018	19	ZSB09018	19	ZSG12075	17
SB1456-0A	11	SEN0750350	3,5	ZMB04008	21	ZSB09021	11	ZSG12097	17
SB1457-0A	11	SEN0980500	3	ZMD06011	23	ZSB09025	21	ZSG14008	17,19
SB1458-0A	11	SEN1050500	3	ZMD06012	23	ZSB09034	17	ZSG14009	19
SB4013-0A	9	SEN1250400	5	ZMD06013	23	ZSB09080	21	ZSG15062	17
SB4014-0A	9	SEN157055A	5	ZME03005	21	ZSB11008	21,27	ZSG15076	17

N. CS-2160N 零件號碼與頁數對照(3/3) NUMERICAL PARTS-LIST(3/3)

零件號碼 Part No.	頁數 PAGE	零件號碼 Part No.	頁數 PAGE	零件號碼 Part No.	頁數 PAGE	零件號碼 Part No.	頁數 PAGE	零件號碼 Part No.	頁數 PAGE
ZSG15080	19								
ZSG15099	17								
ZSG15100	19								
ZSG18024	13								
ZSH11002	11								
ZSH11004	11								
ZSH11005	9								
ZSH15001	17								
ZSH15002	13,19								
ZSH15007	11,13,19								
ZSH16001	7,9								
ZSK09001	9,11								
ZSK18016	13,19								
ZSK18032	11								
ZSK18038	13								
ZSL12004	25								
ZSL12009	11								
ZSL15001	19								
ZSL18001	11,13,19								
ZSN16006	3								
ZSN32001	17								
ZSQ09008	3								



啓翔股份有限公司
CHEE SIANG INDUSTRIAL CO.,LTD.

NO.32 WU CHUAN 7TH ROAD,WU KU INDUSTRIAL AREA,
WU KU HSIANG 24248,TAIPEI HSIEN,TAIWAN.